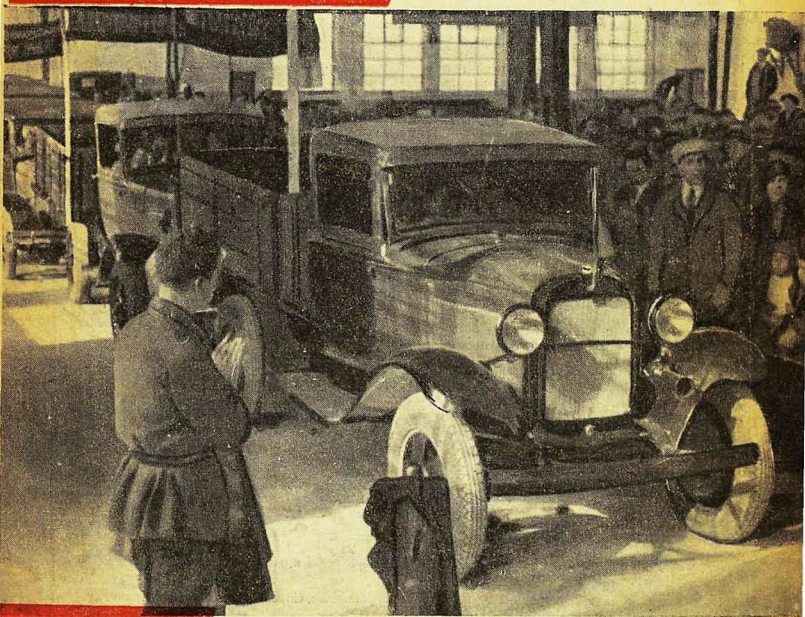


9-10 193

# ЗАРУЛЕМ

ЖУРНАЛЬНО-ГАЗЕТНОЕ ОБЪЕДИНЕНИЕ



Десятки тысяч автомобилей, выпускаемых советскими автозаводами, требуют правильного ухода и специализированного ремонта. На смену кустарным мастерским идут оборудованные по последнему слову техники советские авторемонтные заводы.

НА СНИМКЕ — ТОРЖЕСТВЕННОЕ ОТКРЫТИЕ АВТОРЕМОНТНОГО ЗАВОДА № 1 В МОСКВЕ.





ЖУРНАЛ ВСЕСОЮЗНОГО  
ОБЩЕСТВА АВТОДОР  
ВЫХОДИТ ДВА РАЗА В МЕСЯЦ

Автомобиль—трудящимся!

РЕДАКЦИЯ: Москва 6, Стратин-  
бульвар, 11, тел. 3-31-91. Трамв. А,  
6, 23, 25, 29, 41.

**А. ЛЕЖАВА**

# По-большевистски подготовиться к УБОРОЧНОЙ КАМПАНИИ

## ПОДГОТОВИТЬ ДОРОГИ К УБОРКЕ УРОЖАЯ

На съезде ударников-колхозников Средней Волги т. Молотов привел цифры и показал, что на 5 мая этого года по Союзу было засеяно только на 4 млн. га меньше, чем было засеяно на то же число в 1930 г., который был самым урожайным в истории нашей страны. Тов. Молотов выразил уверенность, что к 15 мая посевная площадь достигнет тех результатов, какие были 15 мая 1930 г.

Это, конечно, огромный успех, и мы, автодорожцы, должны отметить, что в этом успехе крепнущих колхозов и совхозов громадное значение имеют тракторы, автомобили и сельскохозяйственные машины. За эти 3 года тракторный и автомобильный парк вырос в сельском хозяйстве значительно.

Скоро сев будет закончен, и мы подведем итоги автодорожской помощи сельскому хозяйству в посевной.

Однако и сейчас по имеющимся неполным данным мы можем констатировать, что хотя против прошлого года автодорожские организации и проделали весьма большую работу, но в абсолютных размерах работа эта крайне незначительна. Качественную оценку работы и анализ ее мы сможем сделать, когда получим достаточный материал. Теперь же, заканчивая сев, мы должны начать подготовку к следующему этапу сельскохозяйственной кампании — к уборочной.

Если уборочная не будет своевременно подготовлена, то все достижения посевной могут пойти на-смарку. Не мало еще у нас таких районов, в которых сев не мог быть выполнен без крайнего напряжения сил и без помощи извне. Эти слабые районы должны в первую очередь получить подкрепление со стороны автодорожских организаций.

В чем должна заключаться автодорожская помощь уборочной?

Всем известно, что уборочная работа носит крайне срочный характер, более срочный, чем даже посевная, ибо надвигающаяся осень дает дождливые дни, которые часто задерживают уборку, а это грозит осыпью созревшего зерна, порчей корнеплодов и т. п. Дожди делают дороги непроезжими и затрудняют быструю вывозку продуктов к местам хранения и переработки. Вот почему хозяйства ловят каждый час хорошей погоды, чтобы быстро снять созревший урожай и укрыть его от непогоды.

**Ш** А. ЛЕЖАВА — По-большевистски  
по подготовиться к уборочной кам-  
пании . . . . .  
**В.** РУЦОВ — Не допустить прова-  
ла конкурса на лучший коллек-  
тив . . . . .  
**А.** КСЕНИН — В порядке дня — борь-  
ба за хлеб . . . . .  
**Б.** БЕН — Сельскому автотранспор-  
ту — лучший из водителей . . . . .  
**И.** Ю. МИХАЙЛОВСКИЙ — Все-  
ми мерами экономить горючее  
Первое испытание ленинградских  
легковых машин . . . . .  
**Н.** БЕЛЯЕВ — На автомобиле по Мо-  
скве . . . . .

Проф. Е. ЧУДАКОВ — Улучшение кон-  
струкций автомобиля ГАЗ . . . . . 16  
1 Г. КОРЗИН — Советские мото-  
циклы НАТИ-А и НАТИ-Б . . . . . 20  
3 Ник. ПОЛИН — Оринги и чертовы  
мостики остались позади . . . . . 22  
6 В центральном совете Автодора . . . . . 24  
В. МЕДВЕДЕВ — Разв. тие автодорож-  
ного хозяйства Туркменской ССР  
во второй пятилетке . . . . . 25  
10 Новости мировой автостроительной  
техники . . . . . 26  
13 Гаражная смекалка . . . . . 28  
14 Рабселькоры-автодорожцы пишут . . . . . 30

10 июня 1933

9-10