

Цена 9 коп.

Приложение
к журналу
НУТ
ТЕХНИК

ЦЕНТРАЛЬНАЯ СТАНЦИЯ ЮНЫХ ТЕХНИКОВ

по ступеням



ТЕХНИЧЕСКИЕ

ИГРУШКИ

Для умелых рук

Москва ✻ 1961

9
(99)

Издательство
«ДЕТСКИЙ МИР»
1961

ИГРУШКА-САМОДЕЛКА „ТРУДОЛЮБИВЫЕ МЕДВЕДИ“

Коновалов Г. М.

Давно придумана игрушка «Медведи-пильщики», которой играли дети многих поколений.

Кружковцы Ивановской областной станции юных техников — участники Всероссийского конкурса «Юные техники — Родине» усовершенствовали эту игрушку. Более года неустанно трудятся фанерные фигурки, приводимые в действие электродвигателем. Вот старый солидный медведь, раскачиваясь, точит топор. Точильный круг вращает медведь-подросток. Вот пильщики вертикальной пилой режут бревно на доски. Пила ходит вверх и вниз. Медведи делают широкие движения. Третья группа пилит бревно поперек. Здесь и старший над всей этой бригадой — человек.

Мы предлагаем юным техникам чертежи и описания этой игрушки. Игрушка фанерная. Чтобы сделать ее, надо уметь выпиливать лобзиком и работать электровыжигателем.

МАТЕРИАЛ И ИНСТРУМЕНТЫ

Для изготовления самоделки нужны: фанера — 4 мм, медная проволока диаметром 2 мм, дощечки, бесцветный лак, краска и, самое главное, электрический двигатель. Лучше всего воспользоваться электродвигателем от проигрывателя, рассчитанного на напряжение 127—220 в и делающим 78 оборотов в минуту. Можно поставить и другой электродвигатель — с редуктором. Для этого придется изменить крепление двигателя и ящик основания. Вместо двигателя можно поставить ручной привод.

Основные инструменты — лобзик и электровыжигатель. Желательно воспользоваться паяльником, набором сверл и дрелью.

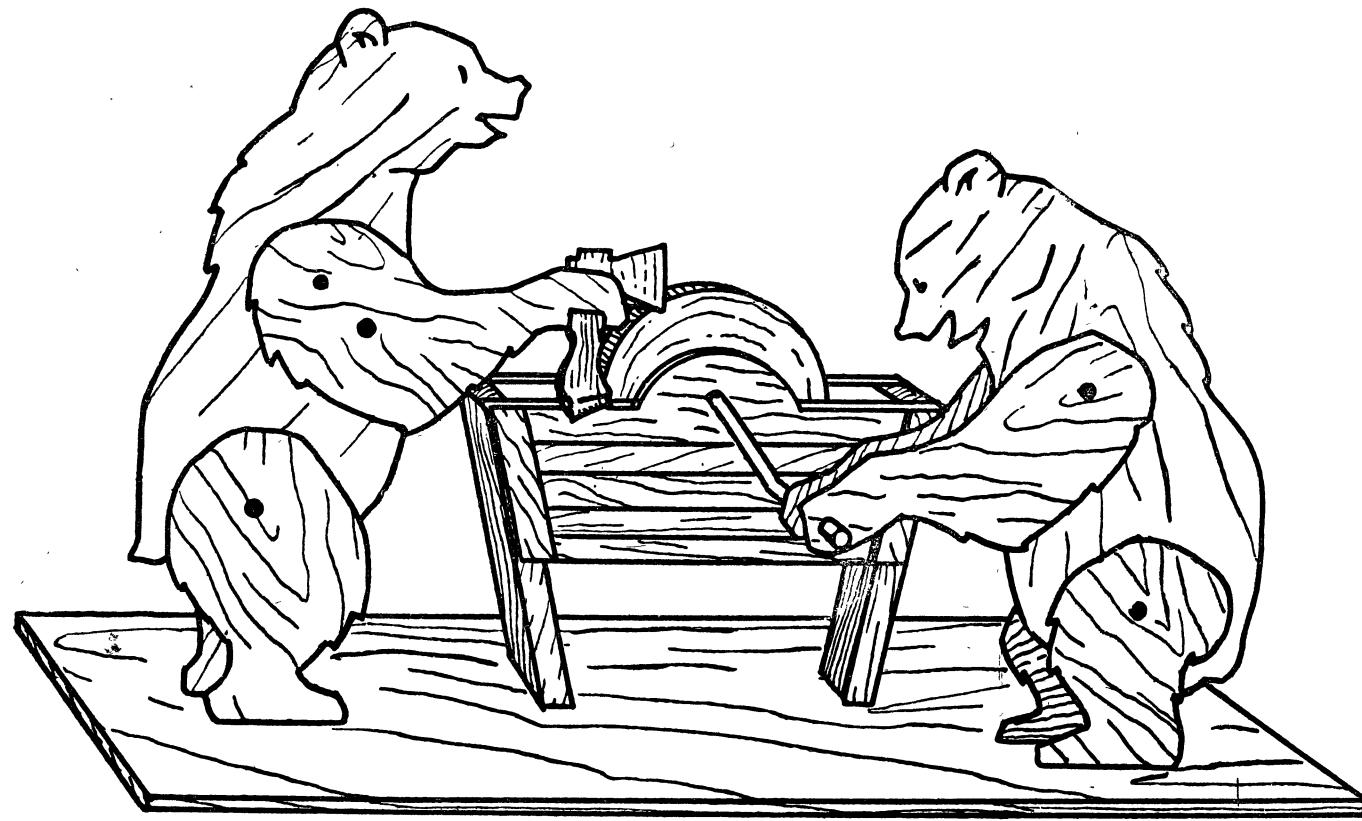
ОБЩИЕ СОВЕТЫ

Успех работы во многом зависит от умения выпиливать лобзиком. Особенно тщательно необходимо выпилить шипы и при сборке аккуратно их склеить. Шипы надо подогнать к месту с учетом толщины фанеры и размера шипов.

На выпиленных фигурках выжигают электровыжигателем рисунок медвежьей шерсти, с выделением светлых и темных пятен. Так же нужно выделить глаза, уши. До сборки детали покрывают бесцветным лаком. Собирают игрушку по группам. Можно изготовить только одну или две группы, соответственно изменив ящик основания и привод игрушки.

Блоки вытачивают из дерева на токарном станке или выпиливают из фанеры и склеивают из отдельных кружков.

МЕДВЕДИ ТОЧИЛЬЩИКИ



ПИЛЬЩИКИ

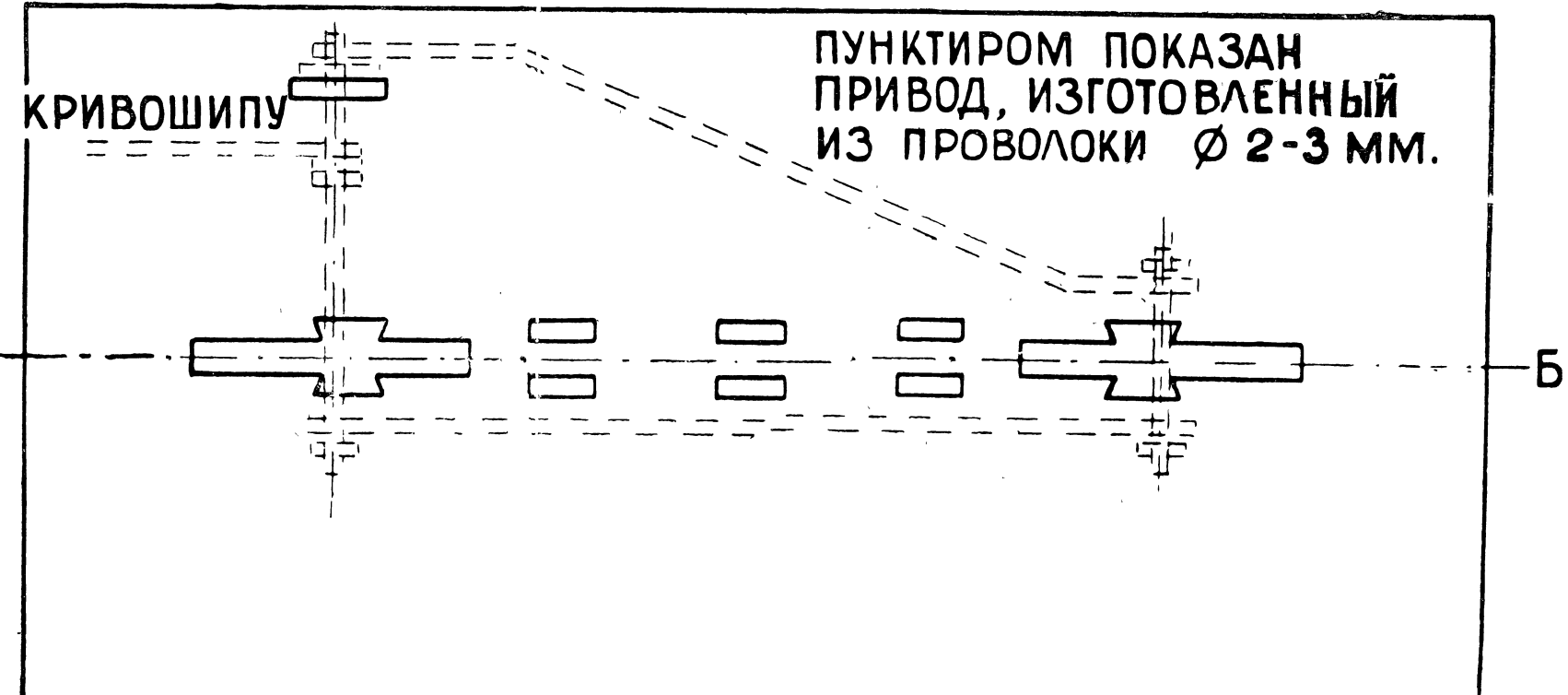
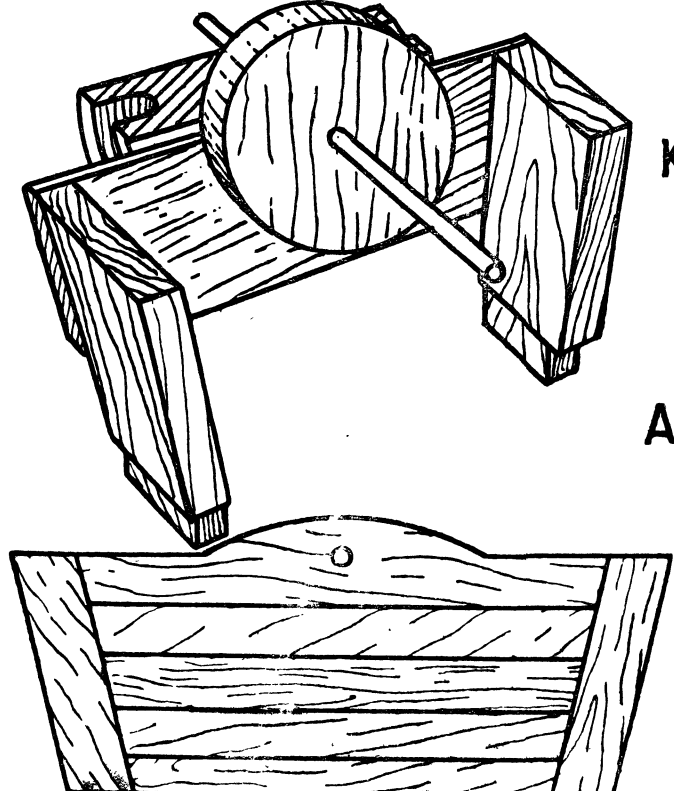
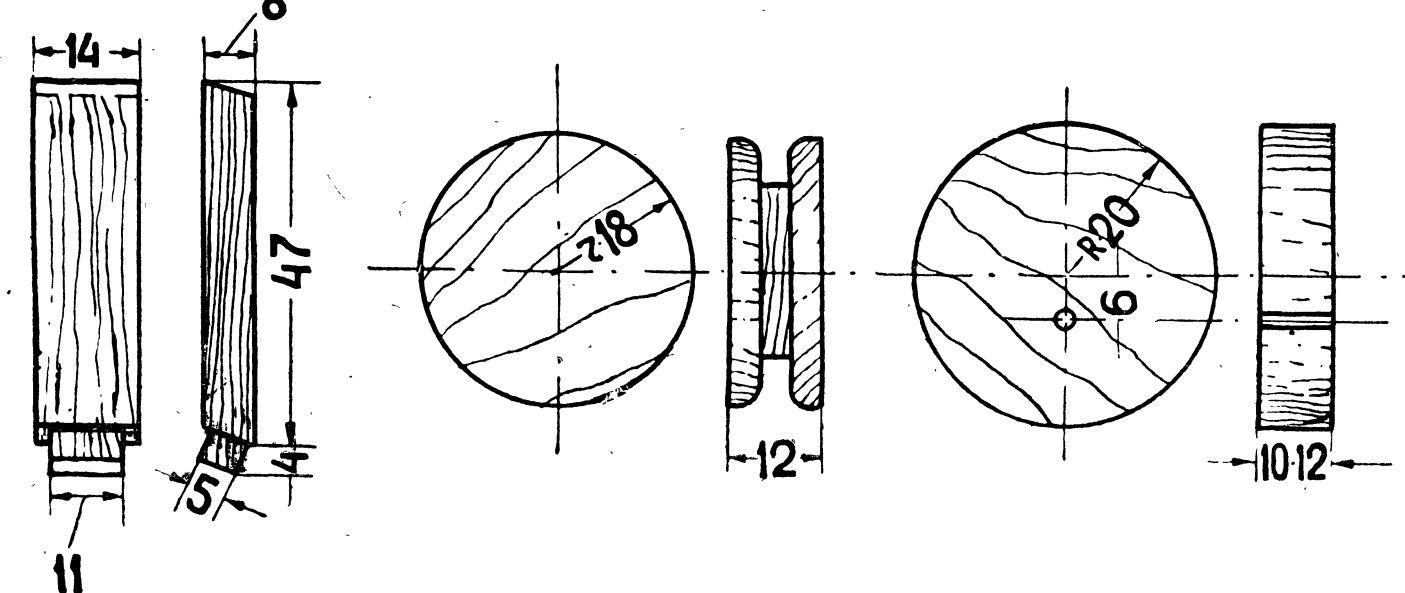
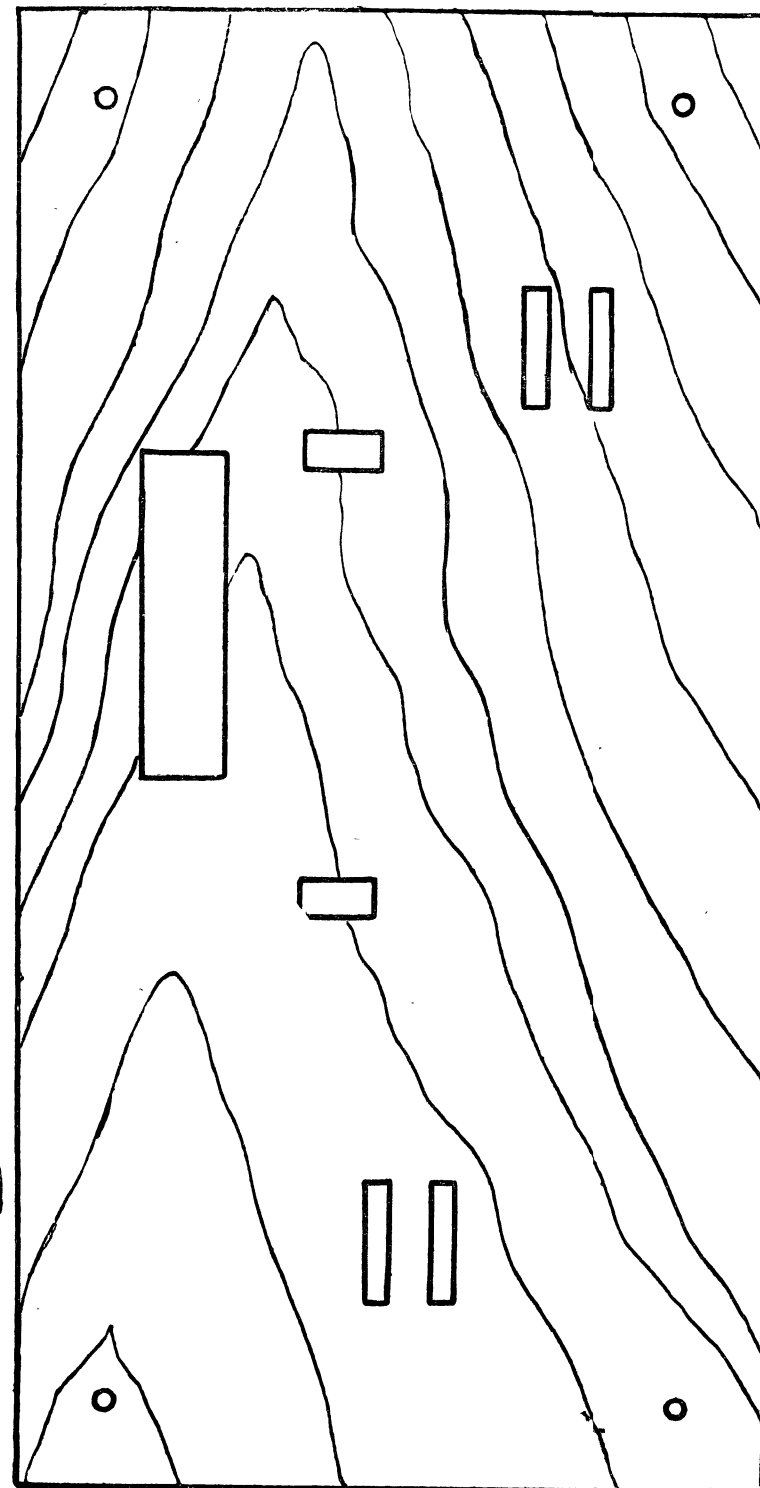
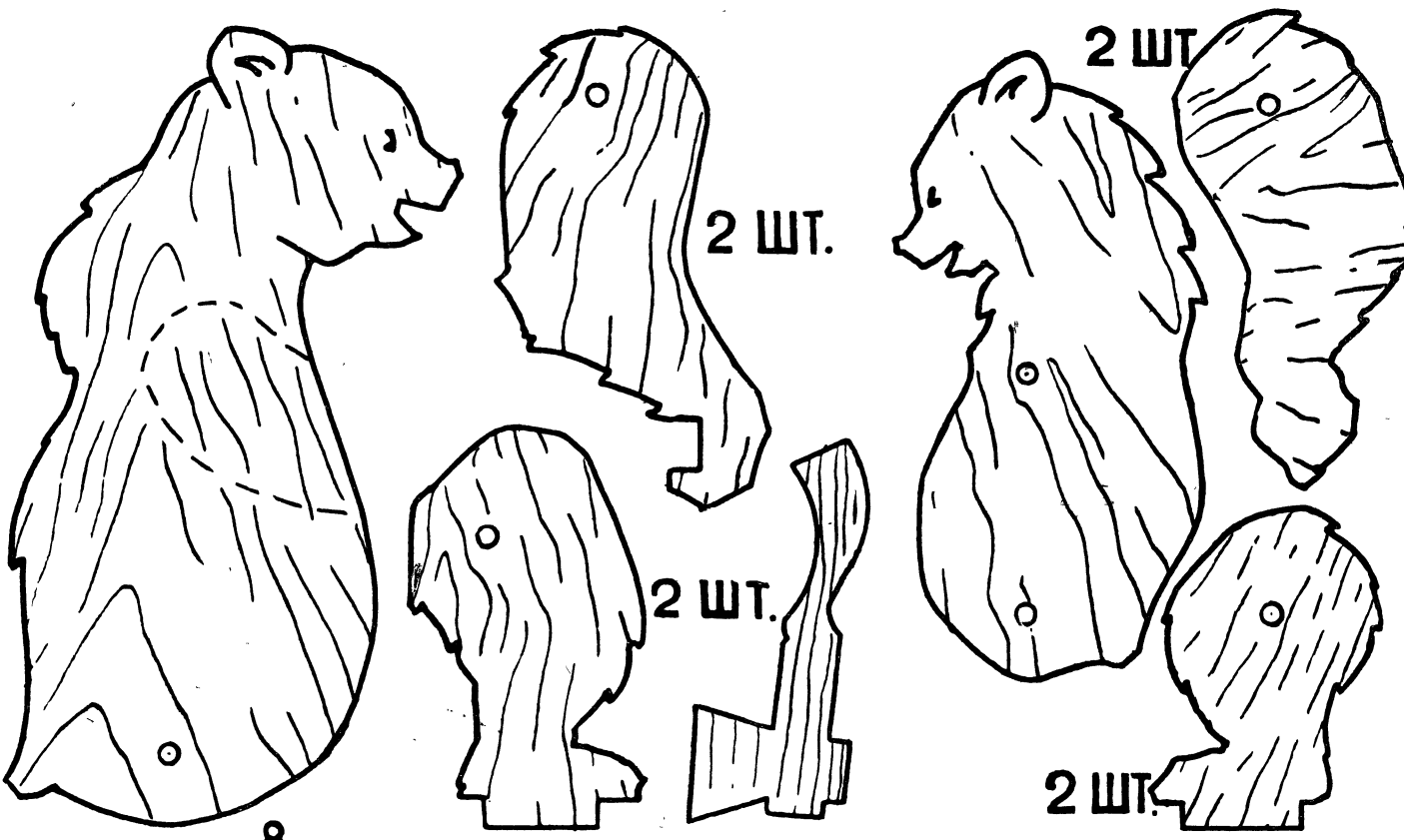
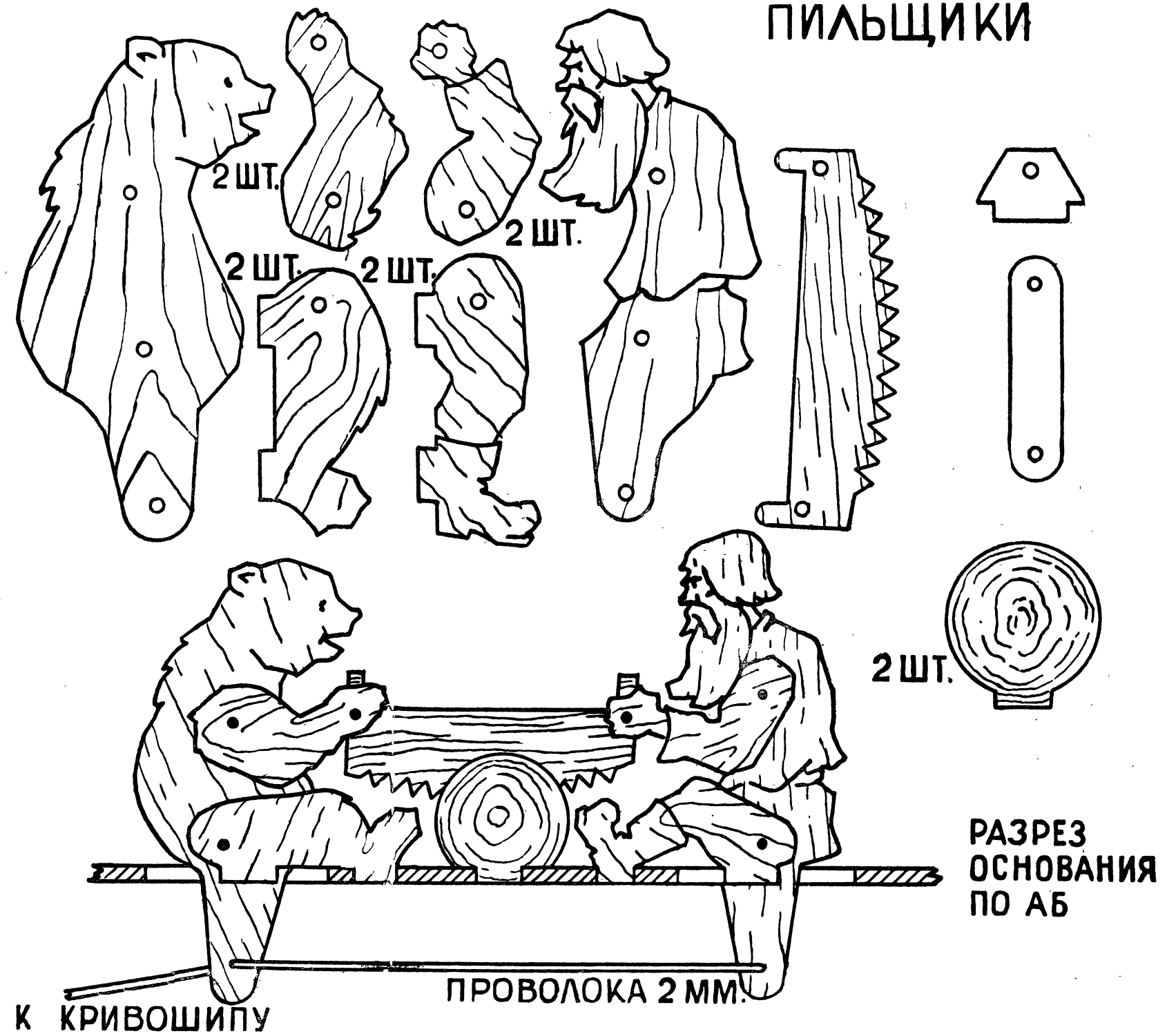


СХЕМА ПРИВОДА

Посмотрите на схему в конце рисунка (на обороте). На оси электродвигателя насажен спаренный двойной блок **а**. С него вращательное движение с помощью ремешка передается на блок **б**, насаженный на общую ось точила с эксцентриком **в**. Ось заканчивается коленчатой ручкой, которая приводит в движение фигурку медведя **Б**. Медведь **А**, опираясь топором на эксцентрик наклоняется вперед и назад при его вращении.

Со второго спаренного блока **а** вращательное движение передается ремешком к блоку **г**. Коленчатая ось блока **г** передает обратное колебательное движение группам II и III.

Чтобы не загромождать схему, крепления фигурок, точки опор и подшипники не показаны.

СБОРКА ИГРУШКИ

Каждая группа собирается отдельно на своих основаниях. Как собирать их, показано на рисунках. Шарниры — из медной проволоки. Места шарниров указаны кружками. У медведей **А** и **В** верхние лапы крепятся к туловищу неподвижно. Фигурки должны прочно держаться в шипах.

ЯЩИК-ОСНОВАНИЕ И ПРИВОД

Ящик является общим основанием. Внутри ящика монтируется привод и крепится электродвигатель. Размеры ящика показаны на рисунке. Ящик собран из фанеры 6—8 мм или дощечек с таким расчетом, чтобы нижний блок оказался по отвесу внизу блока **б**. Кронштейн заготовлен из железа 1,5 мм. Кронштейн привертывается снизу крышки ящика основания.

Поверх основания крепят шурупами все три группы медведей.

Привод движения групп осуществляется по схеме, указанной на рисунке. Блоки соединены сыромятными ремешками. Концы ремешков соединены «встык» тонкой проволокой. Шатуны, оси, тяги изготовлены из медной проволоки 2 мм. Размер их определяется практически.

Под общей редакцией Стахурского А. Е.
Редактор издательства Новосельцева О. Н.
Художественный редактор Куприянов А. С.
Технический редактор Вегичева М. Н.

Л-90370 Подписано к печати 7/IV 1961 г.
Усл.-печ. л. 1,37. Тираж 100 000.

Бумага 70×108¹/₁₆ Печ. л. 1
Заказ № 0148. Изд. № 779.

Московская типография № 4 Управления полиграфической промышленности
Мосгорсовнархоза. Москва, ул. Баумана, Гарднеровский пер., д. 1а.